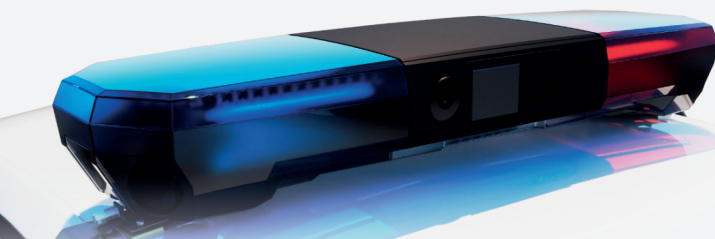


ОСОБЕННОСТИ КОМПЛЕКСА

КИБЕРШЕРИФ

- ▶ Включение в автоматическом режиме сразу после запуска двигателя ТС.
- ▶ Загрузка ПО, систем и служб комплекса происходит в течение 5 минут.
- ▶ Автоматизация процесса фиксации нарушений скоростного режима.
- ▶ Работа комплекса происходит как в движении, так и стационарно.
- ▶ Видеотрансляция окружающей обстановки 360° в реальном времени.
- ▶ Оповещения как визуальные, так и звуковые.
- ▶ Хранение видеозаписей, принятых с комплексов «Кибер-Шериф», не менее 12 месяцев.
- ▶ Журнал зафиксированных объектов на комплексе.
- ▶ Возможность работы с полученными на сервер данными.
- ▶ Формирование доказательной базы в полном объеме для привлечения к административной ответственности.



СЕРТИФИКАЦИЯ И ГАРАНТИИ

- ▶ Гарантийный срок – 18 месяцев.
- ▶ Межповерочный интервал - 2 года (утвержден как средство измерения).
- ▶ Сертификат №968 о признании утверждения типа средств измерений Республики Казахстан от 30.09.2021г.
- ▶ Заключение о подтверждении производства промышленной продукции на территории РФ (сертификат о происхождении товара форма СТ 1 №3053000012 от 09.08.2023 г.)
- ▶ Программное обеспечение включено в Единый реестр российских программ (запись в реестре ПО №15299 от 25.10.2022 г.)
- ▶ Сертификат соответствия Евразийского экономического союза №ЕАЭС RU C-RU.НВ10.В.04990/24 действителен до 19.05.2029 г.
- ▶ Техническая поддержка и обновления.



📍 г. Смоленск,
ул. Твардовского, д. 13

☎ +7 (910) 117-74-14

✉ sv@arsenal67.ru

🌐 www.arsenal67.ru



Компания ООО «Арсенал67» оставляет за собой право вносить не принципиальные изменения, не ухудшающие технические характеристики, в комплекс аппаратно-программный «КИБЕР-ШЕРИФ», развивая и совершенствуя пользовательские функции, структуру и технические характеристики комплекса.



КИБЕРШЕРИФ

КОМПЛЕКС АППАРАТНО-ПРОГРАММНЫЙ
АВТОМАТИЧЕСКОЙ ФОТОВИДЕОФИКСАЦИИ



КИБЕР/ШЕРИФ

КОМПЛЕКС АППАРАТНО-ПРОГРАММНЫЙ АВТОМАТИЧЕСКОЙ ФОТОВИДЕОФИКСАЦИИ

- ▶ **ФОТОВИДЕОФИКСАЦИЯ НАРУШЕНИЙ ПДД**
- ▶ **РАБОТА В ПАТРУЛЬНОМ ТС КАК В ДВИЖЕНИИ, ТАК И СТАЦИОНАРНО**
- ▶ **РАСПОЗНАВАНИЕ ГРЗ ТС, МАРОК И МОДЕЛЕЙ ТС, КАТЕГОРИЙ ТС**

МОДИФИКАЦИИ

МОБИЛЬНЫЙ

СТАЦИОНАРНЫЙ

ПЕРЕДВИЖНОЙ



Модификации отличаются конструктивным исполнением, составом и местом размещения при эксплуатации



КИБЕР-ШЕРИФ - утверждён как средство измерения Приказом Росстандарта №2491 от 18.10.2019 г. (номер в реестре СИ 76360). Включен в единый реестр российской радиоэлектронной продукции (ПП РФ №878).

Комплекс предназначен для измерения в автоматическом режиме скорости движения ТС в зоне контроля в различных режимах (мобильный, стационарный, передвижной), определения текущего времени и места расположения комплекса, а также передачи данных о зафиксированных нарушениях в режиме реального времени на сервер центра обработки данных.

НАРУШЕНИЯ ПДД, ФИКСИРУЕМЫЕ КОМПЛЕКСОМ КИБЕР-ШЕРИФ

Перечень нарушений ПДД зависит от режима работы и схемы размещения на дороге

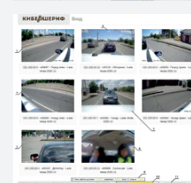
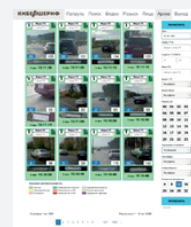
- ▶ Превышение установленной скорости движения (в движении и стационарно).
- ▶ Остановка запрещена
- ▶ Остановка на автомагистрали
- ▶ Стоянка на полосе для маршрутных ТС
- ▶ Движение по полосе для маршрутных ТС
- ▶ Движение ТС по обочине
- ▶ Стоянка запрещена
- ▶ Выезд на полосу встречного движения
- ▶ Непредоставление преимущества пешеходу
- ▶ Остановка на пешеходном переходе
- ▶ Невыполнение требования об остановке перед стоп-линией
- ▶ Выезд за стоп-линию на запрещающий сигнал.



ОСНОВНОЙ ФУНКЦИОНАЛ

АВТОМАТИЧЕСКАЯ ФОТОВИДЕОФИКСАЦИЯ

- ▶ Измерение скоростей в диапазоне от 1 до 300 км/ч.
- ▶ Автоматическая фиксация проходящего транспорта и выявление транспорта, находящегося в розыске.
- ▶ Автоматический контроль до 6 полос движения и фотовидеофиксация всех ТС одновременно в обоих направлениях.
- ▶ Формирование и сохранение панорамной видеозаписи.
- ▶ Сохранение записи со звуком с салонной камеры.
- ▶ Сохранение фотоматериалов и видеоролика по каждому зафиксированному нарушению.
- ▶ Работа систем видеонаблюдения (видеорегистрации) в режиме 360°.
- ▶ Считывание биометрических параметров лиц с изображений, полученных непосредственно с видеоблоков.
- ▶ Автоматическая проверка биометрических параметров лиц.
- ▶ Автоматическое формирование доказательной базы для подготовки протокола об административном правонарушении.
- ▶ Автоматическая передача данных о нарушениях ПДД в информационные системы Госавтоинспекции МВД России.



РАСПОЗНАВАНИЕ ГРЗ И РОЗЫСК ТС

- ▶ Автоматическое распознавание ГРЗ как российских, так и иностранных (около 120 стран).
- ▶ Проверка распознанных номеров по базам данных с оповещением оператора.
- ▶ Режим работы «ПЕРЕХВАТ» для розыска ТС с отсутствующими или нечитаемыми номерными знаками.

КЛАССИФИКАЦИЯ ТС

- ▶ Автоматическое определение типа ТС и их классификация по 4-м основным категориям (грузовые, легковые, среднегабаритные, автобусы).
- ▶ Автоматическое распознавание марок и моделей ТС.
- ▶ Автоматическое присвоение порога скорости по ПДД соответствующего категории ТС.

ВИДЕОНАБЛЮДЕНИЕ

- ▶ Трансляция видеопотока с высоким разрешением по протоколу RTSP.
- ▶ Ведение непрерывной видеозаписи с возможностью скачивания видеоролика по заданному промежутку времени.

ЗАЩИТА И БЕЗОПАСНОСТЬ

- ▶ Экспортируемые данные защищены ЭЦП.
- ▶ Ведение журнала событий и действий пользователя.

ПЕРЕДАЧА ДАННЫХ

- ▶ Передача данных на сервер ЦОД по зашифрованным проводным или беспроводным каналам связи (3G/4G).
- ▶ Автоматическое переключение на резервные каналы связи (WiFi/4G) при сбоях или отказе основного канала.
- ▶ Полная совместимость с ПО МВД «ПАУТИНА».
- ▶ Возможность параллельной передачи данных с комплекса на различные серверы.

СТАТИСТИКА

- ▶ Анализ зафиксированных нарушений ПДД с разбивкой по видам нарушений и величине превышения скорости.
- ▶ Сбор статистических данных об интенсивности транспортного потока с возможностью разбивки по полосам движения и различным категориям транспорта.

УСТАНОВКА

- ▶ Различные варианты подключения к сетям электропитания.
- ▶ Возможность подключения к осветительной сети и обеспечения бесперебойной работы комплекса от АКБ.
- ▶ Возможность быстрой передислокации и оперативного обслуживания комплекса.

ДИАГНОСТИКА

- ▶ Автоматическое отслеживание параметров комплекса и передача телеметрической информации в режиме реального времени.
- ▶ Самодиагностика, удалённая диагностика.



Панель видеосигнальная может быть установлена на автомобилях с любым типом кузова в различном цветовом исполнении в зависимости от запроса заказчика